

ほけんだより

令和5年12月20日
神港学園高等学校
学校保健委員会

1年生、2年生を対象に「性に関する講演会」を実施

11月に性に関する講演会を実施しました。講演内容や生徒からの感想をご紹介します。いずれの講演会でも、「曖昧な情報を信じないこと」、「困った事は一人で抱え込まずに相談すること」が大切、とお話されていました。

恥ずかしい内容ではあったけど、自分の将来を考えたら必要な内容だったと思う。

重要な情報が聞けて良かった。

水交換の実験で、広がり方を見て、感染症は怖いと思った。

コンドームの付け方など、詳しいことを説明してくれて分かりやすかった。

気になっていた事が知れた。

踏み込んだ内容を曖昧に答えず、はっきりと説明してくれて良かった。

1年生

11月14日（火）実施

「トラブルを防ぎ、HAPPYを増やす生共育」

講師 株式会社STYLE 梶原なおみ様

内容

デートDV、月経、マスターベーションについてのお話
性感染症の広がりを経験するワークショップ

友達同士でふざけて言っていたことの意味をちゃんと理解できていなかった。改めて理解することができて良かった。

楽しく学べました。

どんな人でも通る内容だから、この時期に聞けて良かった。

女性の事を気遣えるようになりたいと思っていたので、ピッタリの話題でした。

2年生

11月1日実施

「みんなで学ぼう！未来に生きる性教育」

講師 プリュームレディースクリニック 松本由紀子様
セイシル 福田真央様

内容

月経、月経困難症、婦人科の受診基準、デートDV、
コンドームの効果・使い方、相談窓口などについてのお話

知らない知識など、多くの事を学べた。

もっと色んな事を知りたかった。

普段恥ずかしくて聞けない内容を聞けて良かった。

感染症予防はがん予防になる！今必要なこととは？

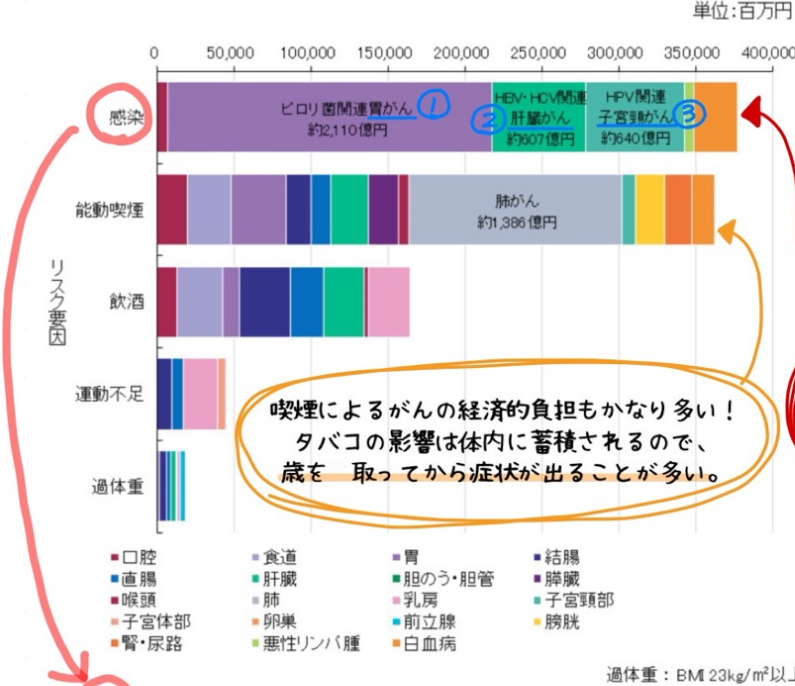
日本全体の死因の1位は「悪性新生物（がん）」です。がんのうち、予防で防げるものも多いです。
将来に向けて、今、どうするのが良いか、考えてみましょう。

がんの経済的負担、国内で年2兆8600億円…1兆円は予防できた可能性

リスク要因別にみたがんの経済的負担（年間、男女計）

国立がん研究センター

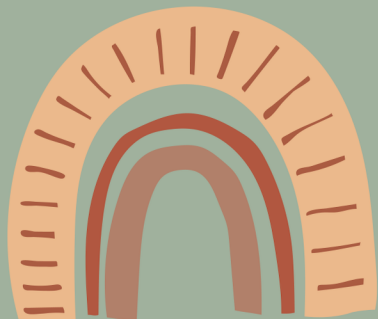
などはがんが社会に与える経済的負担のうち、1兆円は予防できる可能性のあるものだったと推計結果を出した。



感染が原因となるがんの種類

ウイルス・細菌	B型・C型肝炎ウイルス	ヘリコバクターピロリ菌	ヒトパピローマウイルス (HPV)
がんの種類	② 肝細胞がん	① 胃がん	③ 子宮頸がん
感染経路	血液感染 母子感染 性交渉 (B型肝炎のみ)	経口感染 (井戸水や土、 親の唾液から)	性交渉
感染予防	他人の血液に触れない コンドーム (B型肝炎のみ) 予防接種 (B型肝炎のみ)	ピロリ菌検査 ピロリ菌除菌	予防接種
備考	B型肝炎は慢性化しにくいですが、C型肝炎は肝硬変や肝がんを発症するリスクが高いです。 B型肝炎は予防接種がありますが、C型肝炎には予防接種がありません。 他人の血液には素手で触れないようにしましょう。	ほとんどが親子間の感染と言われています。 親がピロリ菌を持っている場合は大人になったら検査してみましょう。 陽性の場合でも早めに除菌をすれば胃がんの予防につながります。	男女ともに約50%のヒトが一度は感染すると言われているウイルスです。 肛門や外陰部などの粘膜にも潜んでいるため、コンドームでは予防しきれません。 予防接種が唯一の予防手段です。

現在の高1から高3の女子が公費で接種を受けるためには令和6年9月までに初回接種する必要があります
(接種は計3回、6ヶ月かかります)



保健室から お知らせ



医療費の申請忘れはありませんか？

部活動、体育、休み時間などに怪我をして、病院を受診した場合は日本スポーツ振興センターの災害共済給付制度を利用できます。

申請用紙は保健室にあります。

初診から2年以内に初回の申請する必要がありますので、ご注意ください。

色覚検査

3学期に1年生を対象に色覚検査を実施します。申込用紙は3学期に配信いたします。

子宮頸がんワクチン (HPVワクチン)

令和5年度に高1～高3にあたる女子は令和7年3月までHPVワクチンを公費で接種できます。

厚生労働省HPは [こちら](#)

性に関する情報サイト 「セイシル」

2年生の性に関する講演会でご講演いただいた「セイシル」のサイトです。子どもたちの質問に対して医師・保健師・大学教授などの専門家が意見を寄せています。子どもにとっては正確な知識や様々な考え方を得られ、大人にとっては性について子どもとの関わり方を考えるヒントが得られる内容となっています。

セイシルHPは [こちら](#)

健康診断で受診を 勧められた人

1学期の健康診断で「受診のすすめ」のプリントをもらった人は症状が悪くなる前に、病院受診をしておきましょう。

