



高 神 港 学 園 高 等 学 校

〒650-0003 兵庫県神戸市中央区山本通4丁目19-20
TEL:078-241-3135 FAX:078-232-1570



<https://www.shinko.ed.jp/>

SHINKO GAKUEN

HIGH SCHOOL

SCHOOL GUIDE 2026

神 港 学 園 高 等 学 校

■ 特進コース ■ 進学コース
■ 総合進学コース ■ トップアスリートコース





神港学園高等学校は2024年に
創立100周年を迎えました。

100周年を通過点とし、学園の新世紀として
魅力あふれる学校に。
より高い目標をもちその実現に向かう教育、
学力向上を目指す。

SCHOOL MOTTO

校訓

進取

勇気をもって、積極的に新
しいことに挑戦しようとす
る気概を育む。

錬磨

文武兼備を目指して、常に
心身を鍛え磨き、実践に励
み、高い知性と健全な身体
を培い、強固な意志とたく
ましい実践力を養う。

礼節

礼儀を尊び、節度を重ん
じ、尊敬される品性と態度
を培う。

AIMING SCHOOL IMAGE

目指す学校像

1.

校訓「進取・錬磨・礼節」の具現化に向け、それぞれのコースの特徴を
遺憾なく発揮する魅力あふれる学校を目指す。

2.

「NEVER STOP CHALLENGING」のスローガンのもと、
文武兼備を誇れる学校を目指す。

3.

人権意識を持ち、生徒が安心・安全な学校生活を
送ることができる学校を目指す。

STRENGTHS

01

真の学力の定着

一人ひとりに合ったわかりやすい授業なので集中でき、
楽しく取り組みます。楽しいから意欲的に学習でき、
基礎から学ぶことで勉強のやりがいを知り、
苦手意識がなくなります。

STRENGTHS

教育の強み

グローバル社会で
活躍する人材を育成する
神港学園ならではの4つの強み

STRENGTHS

02

文武兼備

神港学園では「文武兼備」を掲げ、勉強と部活の両立を
目指しています。部活動で培われた集中力や持続力は
勉強でも活かされ、勉強と部活の両立があるからこそ、
互いを高めていきます。

STRENGTHS

03

人間力を磨く

各コース同士が刺激を受けあいながら
物事に対する取り組みや考え方が高まります。
相手に対する尊敬や賞賛、礼儀作法なども
身につけていきながら
ボランティア精神も養っていきます。

STRENGTHS

04

チャレンジ精神

神港学園では何よりもまず、自主性を大切にしています。
昨日の自分から一歩進んでいくために何をすべきか？を
真剣に考え挑戦していく、常に前進していく、
それが神港学園のスタイルです。

Shinko Days

進め、
神港

8:30

登校

さあ、一日が始まります。
友達と一緒に元気に登校！

8:50

1 限目

授業のスタート。どの授業も
分かりやすく面白いです！

9:50

2 限目

2 限目も集中！活気にあふれた
クラスだから授業も楽しい。

13:20

5 限目

「なぜ？」が「なるほど！」に
変わる理科の実験が楽しい！

12:40

昼休み

食堂やテラス席で友達と食べる
昼食は最高！

15:10

放課後

目標に向かって本気で取り組む
時間！補習や自習室での勉強、
部活動に打ち込みます。

SHINKO DAYS — 移動教室

SCHOOL UNIFORM

「大人らしくを演出！」国際都市神戸の雰囲気になさわしい、
清楚で清潔感あふれるデザイン。
エンブレムのついた紺色のブレザーは、着心地抜群！

Summer Style

組み合わせが豊富で

自分らしい着こなしが楽しめる！

タータンチェックのスカートがポイント！英国の伝統ブランド
に認定された世界でたった一つのチェック柄のスカートです。

暑いシーズンでもクールに着こなせる
ポロシャツが最高！

シンプルなポロシャツは着心地が良く、軽くて動きやすいです。

RIBBON



TIE

落ち着きのあるゴールドのリボンとネクタイ。リボンは女子に人気！



SLACKS



Renewal

体操服

今年度より新たにリニューアル！人気ブランド「adidas」デザインで、通気性と動きやすさに優れています。

清潔感のある冬のコーディネート。

寒い日のブレザーとニットはマスト！

Winter Style

POLO SHIRT

ニットポロシャツ（白・紺）
があります。



SCHOOL EVENT

神港学園には多彩な学校行事が盛りだくさん！
友人と学び、体験したことがかけがえのない思い出に。

4 April

- 新入生登校日
- 始業式
- 入学式
- SG FirstCamp
- 図書館オリエンテーション
- 対面式・部活動紹介
- 身体測定
- スタディサポート
- 実力テスト

5 May

- 創立記念日
- 中間考査
- 保護者総会
- 育友会総会
- 校外学習

6 June

- 文化祭
- キャリアガイダンス(2・3年)
- 生徒会役員総選挙
- 三者面談(3年)
- 英語検定
- 数学検定

7 July

- 期末考査
- 生徒対象講演会
- 三者面談
- 終業式
- 夏季休業
- 夏季補習
- キャリアガイダンス(1年)
- インターンシップ
- 就職説明会・進学説明会(3年)
- オープンハイスクール

8 August

- 夏季補習
- 部活動合宿
- 各部遠征試合

9 September

- 始業式
- 課題テスト
- 実力テスト
- スタディサポート
- オープンハイスクール

10 October

- 中間考査
- 校外学習
- 体育大会
- 三者面談(3年)
- オープンハイスクール
- 英語検定

11 November

- スポーツ大会(1・2年)
- 芸術鑑賞会
- キャリアガイダンス(2年)
- 保護者総会
- 漢字検定
- 数学検定
- 三者面談(1・2年)
- オープンハイスクール
- 入試説明会
- 育友会親睦旅行

12 December

- 期末考査
- 防災講演
- 三者面談
- 終業式
- 冬季休業
- 冬季補習
- 入試説明会

1 January

- 始業式
- 実力テスト
- 卒業試験(3年)
- キャリアガイダンス(1年)
- 保護者総会(2年)
- 三者面談
- 英語検定

2 February

- 入学試験
- 卒業生を送る会
- 卒業式
- 学年末考査(2年)
- 数学検定

3 March

- 学年末考査(1年)
- 修学旅行
- スタディサポート(1・2年)
- 終業式
- 春季休業
- 春季補習



柔道場



剣道場



音楽室



家庭科室



北グラウンド



食堂



T & S ルーム(自習室)



図書館



テニスコート



情報処理室



カウンセリングルーム



保健室



空手道場



化学教室



体育館

総合グラウンド

神戸電鉄大池駅南東1.4km、阪神高速7号北神戸線「からと西IC」を下りて2分。10mのネットフェンスに囲まれ、外野は95mを超える整備された野球場。一周300mの周回トラックとサッカー場を兼ねた総合グラウンドを完備。50名収容の、宿泊施設を持つ合宿所を併設。

SHINKO DAYS — いつもの場所

FACILITIES

のびのびと学び、成長できる充実のキャンパス。生徒一人ひとりがイキイキとした学園生活を送ることができる環境が整っています。
また、校舎の北には北グラウンドを併設。神戸市北区大池には総合グラウンド、専用野球場、合宿所もあります。



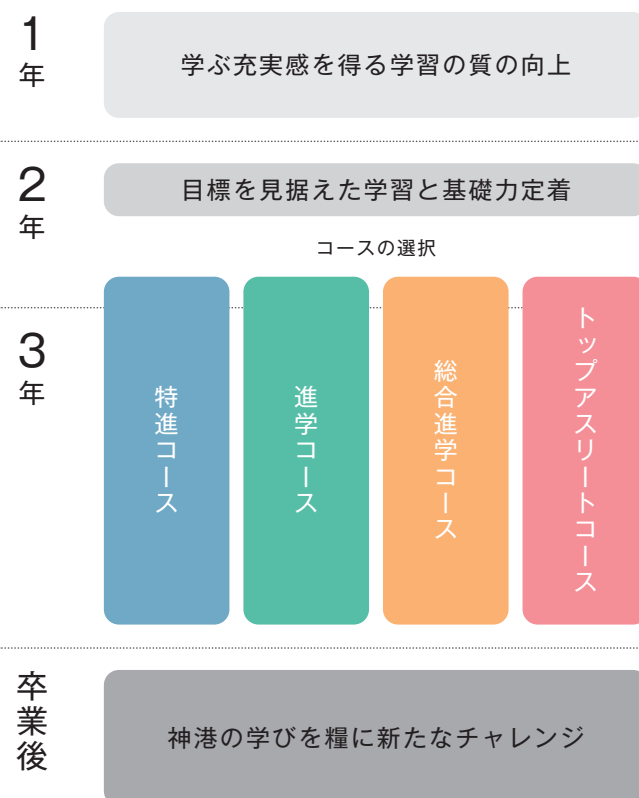
COURSE INDEX

コースインデックス

希望に応じて選べる4コース！2年進級時にコース変更※が可能！
CHALLENGE精神を大切にし、進学や部活動に挑む生徒たちを手厚くサポート。高い理想へと挑戦しつづけるチャレンジャーたちの夢の実現を全力で応援します。

※トップアスリートコースを除く

3年間の学習の流れ・目標



特進

コース

ADVANCED EDUCATION COURSE

国公立大学及び
難関私立大学への
進学を目指す

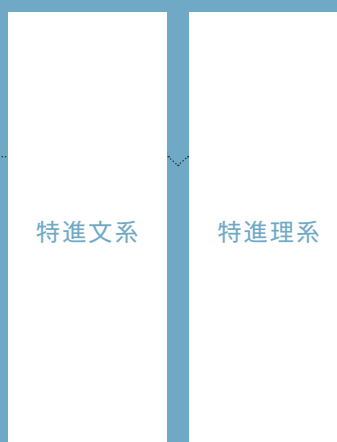
KEYWORDS

- #勉強が好き
- #知識を深掘りした学びをしたい



P.11へ

基礎学力定着文理
選択ガイダンス



目指せる進路

- 国公立・難関私立大（文系／理系）
- 国公立（看護・医療・栄養・生活科学系）
- 私立大学（文系／理系）

進学

コース

PREPARATORY EDUCATION COURSE

私立大学
（文系・医療・栄養系）の
進学を目指す

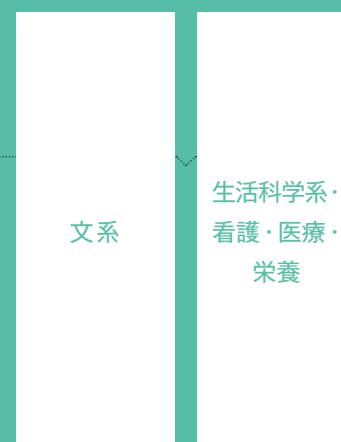
KEYWORDS

- #進学したい
- #勉強も部活も全力で取り組みたい



P.13へ

基礎学力定着文理
進路ガイダンス



目指せる進路

- 私立大学 文系
- 私立大学（看護・医療・栄養・生活科学系）
- 専門学校

総合進学

コース

COMPREHENSIVE EDUCATION COURSE

学び直しを主体に
基本を徹底的に習得

KEYWORDS

- #基礎学力の習得
- #部活動への積極的参加



P.15へ

基礎学力の習得
進路ガイダンス



目指せる進路

- 私立大学 文系
- 短期大学 文系
- 専門学校
- 就職

トップアスリート

コース

TOP ATHLETE EDUCATION COURSE

専門に特化した授業で
アスリートとしての
資質をUP

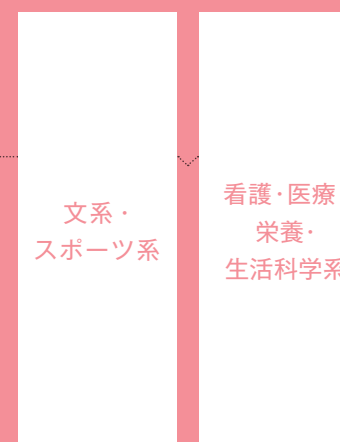
KEYWORDS

- #体育が好き
- #特色ある専門的科目



P.17へ

基礎学力の習得
進路ガイダンス



目指せる進路

- 私立大学（文系・スポーツ系・看護・医療・栄養・生活科学系）
- 専門学校
- 就職

特進 コース

ADVANCED
EDUCATION COURSE

少人数による手厚いフォローにより勉強も部活動も大きな目標を持って挑戦できるコースです。



STUDENT'S VOICE

文武兼備を体験できるような
3年間に。

部活だけでなく、勉強も頑張りがかったので両立できる特進コースを選びました。中学校の時と比べて家での勉強時間をしっかり取れるようになり、メリハリをつけて学校生活を送れています。目指すはバレーボール部で全国大会出場。文武兼備を胸に、頑張ります。

2年 小村 隼人 さん 明石市立大久保北中学校出身

EDUCATION POINTS

1 選択別・習熟度別の 少人数授業

選択科目別、習熟度別編成によって、きめ細やかな学習指導を行います。放課後には自習室で自学自習ができるほか、個別指導も受けることができます。

2 希望する進路にあわせた 選択科目

平日の7時間目や土曜日を活用して基礎基本から応用力まで丁寧に指導します。2年次から、各自の希望する大学・学部に応じた科目を選択することができます。

3 補習授業・検定 手厚い受験支援を実現

平日の放課後や土曜日、長期休業には各教科の補習があり、家庭では学習アプリを活用して大学受験に備えます。

CURRICULUM

平日の7時間授業や土曜日補習などコースならではのカリキュラムがあります。

※変更の可能性があります。

		1	2	3	4	5	6	7	8	9	10	11	12	13	14	15	16	17	18	19	20	21	22	23	24	25	26	27	28	29	30	31	32	
1年		現代の 国語	言語文化			公共		歴史 総合		数学Ⅰ			数学A			物理 基礎		生物 基礎		体育		保健	音楽Ⅰ	英語 コミュニケーションⅠ							家庭 基礎		総合 探究	L H R
																							美術Ⅰ											
																							書道Ⅰ											
2年	文系	論理 国語	文学 国語	古典 探究	地理 総合	日本史探究		数学Ⅱ			日本史講座 世界史講座		数学B		化学 基礎	体育		保健	英語 コミュニケーションⅡ		論理・ 表現Ⅰ		情報Ⅰ		総合 探究	L H R								
	理系	論理 国語	古典探究 数学講座	地理 総合	数学Ⅱ		数学B		化学 基礎	化学	物理 生物	英語 コミュニケーションⅡ		論理・ 表現Ⅰ					情報Ⅰ		総合 探究	L H R												
	3年	文系	論理 国語	文学 国語	古典探究		日本史探究		日本史演習		数学演習B 数学C		化学演習B		化学演習	生物演習	体育		英語 コミュニケーションⅢ				論理・表現Ⅱ		総合 探究	L H R								
理系		論理 国語	古典探究 英語演習A	地理探究			英語演習B	英語演習A	数学演習B	化学		物理 生物	英語 コミュニケーションⅢ		論理・表現Ⅱ				総合 探究	L H R														

Pickup! Class



英語コミュニケーションⅢ

4技能を意識し、ALT*の先生とも協力しながら様々なアクティビティーを取り入れています。楽しいだけの活動ではなく、生徒達は英文の読解力や思考力も伸ばせる充実した時間を過ごしています。

※外国語指導助手

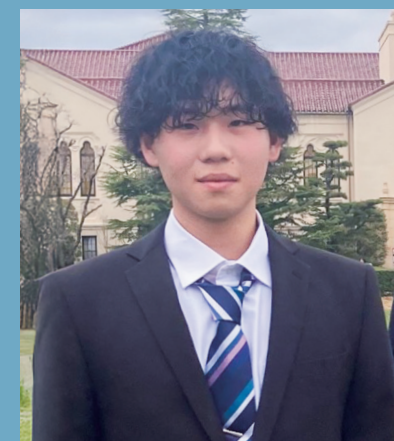
TEACHER'S VOICE



週2日の7時間授業に加え、放課後や土曜日に実施する補習など、徹底的に学力を伸ばす環境が整っています。勉強はもちろん学校行事にも本気で取り組むところが本コースの魅力。何かを学びたい強い気持ちさえあれば、ゴールに向かって我々教師陣が全力でアシストします。

数学科 中尾 駿佑 先生

GRADUATE'S VOICE



勉強に集中しつつ、部活動にも全力で取り組みました。先生方の丁寧なサポートが本当に心強く、無事に志望大学に合格できました。少人数制で質問しやすく、学びやすい環境です。勉強と部活を両立できる神港学園での3年間は、とても充実していました。在校生の皆さんもメリハリをつけて学園生活を楽しんでください。

関西学院大学 経済学部 合格 小野 慶太郎 さん 2025年卒業

進学 コース

PREPARATORY
EDUCATION COURSE

将来の夢に近づくために勉強も
部活動も全力で取り組めるコー
スです。



STUDENT'S VOICE

仲間との挑戦が日々の成長に
つながる学校です。

勉強だけでなく部活にも真剣に取り組むたく
て入学を決めました。進学コースでは、勉強
と部活を両立でき、先輩も優しく親しみやすい
です。友だちも増え、コミュニケーション能力
も向上。今後は部活でベストを出し、文武兼備
を实践したいです。

1年 北迫 佳恋さん 明石市立大久保中学校出身

EDUCATION POINTS

私立大学の文系、
医療・栄養系学部に
対応した学びを展開

1年次では、必修科目を中心に基礎基
本を重視した授業を展開します。2・3年
次では、各分野に応じた科目を重点的に
選択し、受験への対応力を身につけます。

習熟度別授業と
教員万全サポートの補習で
学力向上を目指す

習熟度別編成により、各自の実力に応じたわ
かりやすい授業を展開します。

勉強にも部活動にも
全力で取り組み、
進学希望を実現

進学コースは部活動加入率が高く、積極
的に活動しています。部活動で培った集
中力・持続力を受験勉強に活かします。1・
2年次で基礎を習得し、3年次に大きく成
績を伸ばす生徒も多いです。

CURRICULUM

2年次よりコース選択があり、得意分野を伸ばすことができるカリキュラムです。

※変更の可能性あります。

		1	2	3	4	5	6	7	8	9	10	11	12	13	14	15	16	17	18	19	20	21	22	23	24	25	26	27	28	29	30
1年		現代の 国語	言語文化		公共		歴史 総合		数学Ⅰ			数学A		物理 基礎		生物 基礎		体育		保健	音楽Ⅰ 美術Ⅰ 書道Ⅰ	英語 コミュニケーションⅠ				家庭基礎		総合 探究	L H R		
			Pickup!																												
2年	文系	論理 国語	文学 国語		古典 探究		地理 総合		日本史探究 世界史探究			化学 基礎		英語 探究		体育		保健	英語 コミュニケーションⅡ				論理・ 表現Ⅰ		情報Ⅰ		総合 探究	L H R			
	栄養・ 医療系	論理 国語	文学 国語		地理 総合		数学Ⅱ			化学 基礎		生物		体育		保健	英語 コミュニケーションⅡ				論理・ 表現Ⅰ		情報Ⅰ		総合 探究	L H R					
3年	文系	論理 国語	文学 国語		古典探究		国語 演習A		日本史探究 世界史探究			日本史演習 世界史演習		体育			英語 コミュニケーションⅢ				論理・表現Ⅱ		英語演習B		総合 探究	L H R					
	栄養・ 医療系	論理 国語	文学 国語		数学演習B		生物演習A			生物演習B		化学演習		体育		英語 コミュニケーションⅢ				論理・表現Ⅱ		英語演習B		総合 探究	L H R						

Pickup! Class



文学国語

小説・随想の読解や詩歌の鑑賞とともに、
グループワークや発表活動を通して、他者
や社会に関わっていく姿勢を育てていま
す。発表活動やふりかえりシートを活用す
る授業です。

TEACHER'S VOICE



自らの目指す進路に向かって、部活も勉
強も全力で取り組むことができるのが特
徴。1年次に基礎固め、2年次で自分の
得意分野を伸ばせるコース選択があり、
多くの生徒が意欲的に勉学に励んでいま
す。文武兼備が達成できる環境で、自ら
の可能性を信じ、前進しましょう！

家庭科 山脇 由加子 先生

GRADUATE'S VOICE



神港学園高等学校の進学コースで、学びへの意欲がさらに高まりました。先生方のサポートのもと、基礎
からしっかり学び、大学で専門知識を深める準備ができました。大学進学に向けたカリキュラムが充実し
ており、個別の指導も受けやすい環境でした。将来は社会で貢献できる人間になれるよう、高校での学び
を活かしていきたいです。

京都産業大学 現代社会学部 合格 高橋 まありさん 2025年卒業

総合進学 コース

COMPREHENSIVE
EDUCATION COURSE

勉強や部活動を通じ生活面も磨くことで優れた人物を目指していくコースです。



STUDENT'S VOICE

学びも部活も本気で挑める環境があります。

中学校の時、勉強が苦手でしたが、神港学園に入学してから、勉強が少しずつ理解できるようになり、部活動にも全力で取り組んでいます。勉強と部活動が両立できる素晴らしい学校です。

2年 韓 世那 さん 神戸市立布引中学校出身

EDUCATION POINTS

基礎学力の習得＋ 部活動への積極的参加

中学校の内容の学び直しと高校の内容の基礎に重点を置いた授業を展開し、「わかる」「できる」楽しさを味わいながら学べるコースです。

夢を見つけて進路を拓く、 充実のキャリアガイダンス

1年次では、幅広い職業研究、進学・就職などの進路考察により、将来の目標を見つけて切り拓く姿勢を学びます。2年次では、体験学習や特別授業を通じて、進路目標をさらに具体化させます。

充実の学習支援により 幅広い進路希望をサポート

大学進学希望者は受験に必要な科目を重点的に、専門学校進学希望者は5教科を幅広く選択します。また、就職希望者には、各分野に応じた受験支援を手厚く丁寧に行います。

CURRICULUM

基礎基本からしっかりと学び幅広い進路へ対応できるカリキュラムです。

※変更の可能性があります。

	1	2	3	4	5	6	7	8	9	10	11	12	13	14	15	16	17	18	19	20	21	22	23	24	25	26	27	28	29	30
1年	現代の 国語	言語 文化	Pickup!				歴史 総合	数学Ⅰ	数学A	物理 基礎	生物 基礎	体育	保健	音楽Ⅰ	英語 コミュニケーションⅠ	家庭 基礎	総合 探究	L H R												
			美術Ⅰ																											
			書道Ⅰ																											
2年	論理 国語	文学 国語	古典 探究	地理 総合	日本史探究	数学 探究	化学 基礎	体育	保健	英語 コミュニケーションⅡ		論理・ 表現Ⅰ	情報Ⅰ	総合 探究	L H R															
3年	論理 国語	文学 国語	古典探究	国語 演習A	日本史探究		日本史 演習	体育	英語 コミュニケーションⅢ	論理・表現Ⅱ	英語演習B	総合 探究	L H R																	
			政治経済		数学 演習A	情報 演習																								

Pickup! Class



公共

現代の諸課題を捉える視点や枠組み、基本的な概念の理解を図ります。資料から適切な情報を選択し、課題を追究する活動、レポートにまとめたり発表したりする活動などを行い、課題追究の方法を身につけます。

TEACHER'S VOICE



基礎基本に重点を置いた授業を展開し、学びと部活動の両立が目指せるコースです。幅広い学びだけでなく、進路実現に向けて様々な体験学習ができます。人から信頼される心豊かな人間性を磨くためにも、礼儀作法を重んじ、規律ある日常生活を過ごせるように心がけています。

保健体育科 正木 大輔 先生

GRADUATE'S VOICE

上位を目指して一生懸命勉強を続ける中で、友達との出会いが大きな宝物になりました。神港学園は進路に合わせて幅広く学べ、勉強に集中しつつも充実した学校生活も楽しめる環境です。後輩の皆さんも高校生活を楽しみながら、しっかり勉強して進路に向けて頑張ってください。大学ではさらに専門的な知識を深め、社会で役立つ人間になれるよう努力し続けたいです。

甲南女子大学 心理学部 合格 延命 未来 さん 2025年卒業



トップ アスリート コース

TOP ATHLETE
EDUCATION COURSE

高い目標を持った心強い仲間たちと刺激し合いながら自分を成長させていけるコースです。



※2025年度入学生より新体操服へ変更しています。

STUDENT'S VOICE

仲間がいたから、
目標高く成長できました。

インターハイ出場、日本一を目標に部活動に打ち込んでいます。他の部活で活躍している同期も多く、互いに切磋琢磨しながら高みを目指しています。将来は、自分がここで学んだことを、より多くの人へ伝えられる仕事につきたいと考えています。

3年 森 麻衣佳 さん
大阪学芸高等学校附属中学校出身

EDUCATION POINTS

体育の豊富な授業時数と
特色ある専門的科目で
競技力を向上

他のコースより体育時間数が多く、幅広い競技の基本技能やルールなどを身につけます。また、コース独自のユニークな授業を展開しています。

スポーツマンシップを学び
人間性を磨く

特別授業や体験活動を通して他の種目の選手と学びながら、スポーツに対する取り組み方や考え方を高めあいます。また、適切な礼儀作法などの道徳的規範を身につけます。

文武兼備の精神で
真摯に進路を切り拓く

1年次では、中学校の内容の学び直しと高校の内容の基礎・基本に重点を置いた授業を展開します。2・3年次では、高校卒業後の進路に備えた授業を中心に選択します。

CURRICULUM

専門に特化した授業が多く、アスリートとしての資質をUPできるカリキュラムです。

※変更の可能性があります。

		1	2	3	4	5	6	7	8	9	10	11	12	13	14	15	16	17	18	19	20	21	22	23	24	25	26	27	28	29	30
1年		現代の 国語	言語 文化		公共		歴史 総合		数学Ⅰ			生物 基礎		体育		保健		スポーツ 理論	Pickup! 専攻実技		音楽Ⅰ 美術Ⅰ 書道Ⅰ		英語 コミュニケーションⅠ			家庭 基礎		総合 探究		L H R	
2年	文系	論理 国語	文学 国語		古典 探究		地理 総合		日本史探究			科学と 人間生活		体育		保健			スポーツ 理論	専攻実技		英語 コミュニケーションⅡ			論理・ 表現Ⅰ		情報Ⅰ		総合 探究		L H R
	医療・ 栄養系	論理 国語	地理 総合		数学A		生物			科学と 人間生活		体育		保健		スポーツ 理論	専攻実技			英語 コミュニケーションⅡ			論理・ 表現Ⅰ		情報Ⅰ		総合 探究		L H R		
3年	文系	論理 国語	文学 国語		古典探究		英語演習A 情報演習		日本史探究			日本史 演習		論理・ 表現Ⅰ			体育			スポーツ 理論	専攻実技		英語 コミュニケーションⅢ			総合 探究		L H R			
	医療・ 栄養系	論理 国語	国語 演習A		数学演習B		英語演習A 情報演習		生物		生物演習		論理・ 表現Ⅰ		体育			スポーツ 理論	専攻実技		英語 コミュニケーションⅢ			総合 探究		L H R					

Pickup! Class



※2025年度入学生より新体操服へ変更しています。

専攻実技

筋肉の仕組みや効果的な増量法及び俊敏性や柔軟性など、アスリートとして必要な知識を基礎から学び、トレーニング法などの実践力を身につけ、主体的にアスリートとしての体づくりに取り組めるようにします。

TEACHER'S VOICE



専攻実技やスポーツ理論などの専門科目を学び、競技力の向上を目指すコースです。部活動推薦の生徒が集まっているので、同じ目標を持った仲間とともに高い意識の中で学校生活を過ごせることが魅力です。生徒一人ひとりとしっかり向き合い、個性を伸ばすことを心がけています。

数学科 長谷川 裕介 先生

GRADUATE'S VOICE



© VISSSEL KOBE

トップアスリートコースで学んだ専門的なことが、アスリートになった今でもとても役立っていると感じます。自分の身体としっかり向き合うカリキュラムが充実しており、今何が必要かを判断できるようになりました。海外進出を見据え、まずは日本で活躍できる選手になれるよう日々頑張っています。勉強でも部活でも不安になることがあると思いますが、「努力は必ず報われる」という言葉を胸に、最後まで諦めず挑戦していきましょう。

楽天ヴィッセル神戸株式会社 就職 本間 ジャスティン さん 2024年卒業

地域連携

神港学園高等学校は、学園創立の地である元町をはじめ、地域に支えられていることを自覚し、地域行事への協力、ボランティア活動等地域へ貢献する「地域連携活動」を行っています。

STUDENT'S VOICE

身の回りの疑問から社会問題まで、
新たな発見ができる活動。

地域連携活動を通して、自らの疑問を調査することができます。神戸探究プロジェクトでは、神戸の歴史や観光名所、グルメなどについて、実際に町の人へ取材を行い、インターネットにも載っていないような情報を聞くことができました。今まで考えたことのなかった視点から考えたことで、もっと神戸について知りたいと思うようになりました。

特進コース3年 南部 心優 さん
川西市立川西中学校出身

発展途上国の現状を知り、今の環境の
ありがたさに気付きました。

JICA 訪問プロジェクトでは、現地へ訪問経験のある協力隊の方から話を聞き、JICAの活動内容がどのように社会に貢献しているのかを学びました。様々な国の展示から発展途上国の現状を知り、日本の環境の豊かさを自ら発見できるプロジェクトでした。また、日本や日本の支援国がJICAの取り組みによって成り立っていることを実感しました。

特進コース3年 永吉 穂香 さん
三田市立八景中学校出身

with

KOBE 神戸探究

総合的な探究の時間では、横断的・総合的な学習を行うことを通して、自己の在り方や生き方を考えながら、よりよく課題を発見し解決していくための資質・能力を育成することを目指します。その中の取組みとして『神戸探究』を行っています。

WHAT IS 神戸探究？

地元神戸への興味関心から、社会の抱える諸問題について3年間を通して学び、後期には全体発表を行い、意見交換を行います。

総合的な探究の時間の学年目標

1 年次

自ら課題を見つけ、主体的に研究・発表し、探究心や課題解決能力を培う力を身につける

2 年次

与えられた課題について、情報を集め、整理・分析して、答えを導く力を修得する

3 年次

新たな価値を創造し、よりよい社会を実現しようとする態度を養う

活動内容

1 グループワーク・発表

2～3人の班になり、神戸の名物グルメや歴史、観光名所など、様々な魅力を調べ、プレゼンテーションを行います。

2 学外へ「神戸巡検」

地域の方々へ取材を行う「神戸巡検」を実施します。
グループごとに調べたいテーマを決め、実際に現地で聞き込みを行います。

3 まとめる・神戸の魅力を伝える

調べた内容をもとに、神戸を観光する1日プランを作成します。
また、全体発表会を行い、神戸の魅力を理解し学びを深めます。



with JICA

JICA との取り組み
JICA 事業、国際協力活動への関心を深めます。

活動内容

1 SDGsの大切さや世界課題について、施設内の展示物を見学しながら学びます。

2 協力隊の方から体験談を聞き、支援の必要性を理解します。

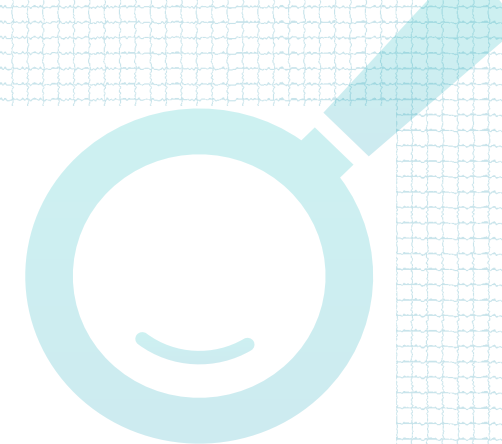
with UNIVERSITY

関西国際大学との交流
各国の文化・語学を学び、視野を広げます。

活動内容

1 大学を訪問し、実際の授業を体験します。

2 留学生と自国の伝統行事をグループワークを通じて交流し文化の違いを理解します。



キャリアプラン

生徒のキャリア・アップを支援し、個々の力を伸ばすことで一人ひとりの生徒の自己実現を目指します。

< 4つの進路サポート >

01

習熟度別授業 (全コース対象)

英語・数学では習熟度別授業（グレード別授業）を展開しており、自分の実力や理解度に応じた授業を受けることができます。また、特進コースでは古典でも習熟度別授業を行っています。

02

各種講座の充実 (全コース対象)

国語・数学・英語・理科・社会（歴史・公民）の各教科において、放課後や土曜日を活用し、授業を補完する内容の講座、発展的な内容の講座、受験対策の講座など各種の講座を開講しています。

03

自習室の開放 (全コース対象)

放課後は19時まで自習室（T&Sルーム）を開放しており、落ち着いた雰囲気自学自習ができるほか、苦手分野や不得意科目があれば、個別指導を受けることもできます。

04

就職対策プログラム

筆記試験対策として就職対応テスト（SPI等）に取り組みます。また、求人票の見方、履歴書の書き方、面接の受け方や作文指導など、就職試験に向けた対策を計画的に実施しています。

自己実現に向けてのステップ

1年生



キャリア・プランの
作成

ジョブスタディを通じて
3年間の目標を設定

適性検査を前提として、興味関心のある職業について学びます。2回の職業説明会、そして職業研究、先輩のキャリアを聞く会、大学企業訪問などを通して、「キャリア・プラン」を作成します。

2年生



キャリア・プランの
検証

インターンシップ・
オープンキャンパスへの
参加

進学志望者は志望する学部学科研究をしたうえで、目指す大学のオープンキャンパスに、就職志望者は、就きたい職種・業種でのインターンシップにそれぞれ参加します。また、大学・専門学校や企業などの見学、個別の学校説明会なども実施し、自らの志望の適性を検証します。

3年生



キャリア・プランの
実現

- 各種講座と模擬試験（大学入試）
各種講座を実施しています。毎月の模試で課題を発見し、学力の定着をはかります。
- 大学・専門学校別入試説明会
各大学・専門学校の担当者から様々な入試方法の特徴と対策の具体的な話を聞きます。
- 就職・公務員試験対策プログラム
筆記試験対策（SPI）・面接練習など就職試験対策に取り組み、計画的に実施しています。公務員志望者には外部講師を招いて講座を実施しています。

■ キャリアスタディ

卒業後の次のステップを考えるだけでなく、長い人生を生きていく上で必要な力の育成、そして生涯にわたる進路設計を生徒一人ひとりが身につけることを目指します。



進路実績

四年制大学（抜粋）

- | | | | | | |
|--|--|--|--|--|--|
| ●和歌山大学
●滋賀大学
●同志社大学
●立命館大学
●関西大学
●関西学院大学
●京都産業大学
●龍谷大学
●近畿大学 | ●甲南大学
●関西外国語大学
●佛教大学
●京都外国語大学
●追手門学院大学
●大阪経済大学
●大阪芸術大学
●大阪産業大学
●大阪学院大学 | ●大阪電気通信大学
●摂南大学
●阪南大学
●桃山学院大学
●大和大学
●大手前大学
●神戸学院大学
●神戸芸術工科大学
●神戸国際大学 | ●神戸女子大学
●神戸松蔭大学
●神戸親和大学
●兵庫医科大学
●武庫川女子大学
●流通科学大学
●関西看護医療大学
●天理大学
●東北福祉大学 | ●中央大学
●東洋大学
●学習院大学
●國學院大学
●駒澤大学
●創価大学
●日本体育大学
●国士館大学
●福井工業大学 | ●環太平洋大学
●兵庫大学
●大阪工業大学
●大阪商業大学
●大阪経済法科大学
●大阪体育大学
●関西国際大学
●甲南女子大学
など |
|--|--|--|--|--|--|

短期大学・大学校・短期大学校・専門学校（抜粋）

- | | | | |
|---|---|--|--|
| ●大阪成蹊短期大学
●大手前短期大学
●神戸教育短期大学
●高山自動車短期大学
●京都外国語大学短期大学部
●関西外国語大学短期大学部
●波方海上技術短期大学部
●兵庫県立ものづくり大学校
●兵庫県立但馬技術大学校
●兵庫県立農業大学校
●トヨタ神戸自動車大学校
●港湾職業能力開発短期大学校 | ●神戸市医師会看護専門学校
●西宮市医師会看護専門学校
●明石医療センター附属看護学校
●神戸看護専門学校
●姫路ハーベスト医療福祉専門学校
●神戸医療福祉専門学校
●兵庫歯科衛生士学院
●播磨看護専門学校
●兵庫県立障害者高等技術専門学校
●兵庫県立神戸高等技術専門学院
●公立八鹿病院看護専門学校
●大阪医専 | ●神戸総合医療専門学校
●履正社国際医療スポーツ専門学校
●森ノ宮医療学園専門学校
●大阪工業技術専門学校
●修成建設専門学校
●阪神自動車航空鉄道専門学校
●大原簿記専門学校
●大阪法律公務員専門学校
●神戸電子専門学校
●神戸理容美容専門学校
●大阪ビューティーアート専門学校
●ベルエビル美容専門学校 | ●上田安子服飾専門学校
●大阪モード学園
●神戸動植物環境専門学校
●神戸国際調理製菓専門学校
●辻調理師専門学校
●神戸製菓専門学校
●神戸甲陽音楽&ダンス専門学校
●大阪スクールオブミュージック
●神戸元町こども専門学校
●大阪アニメ声優&eスポーツ専門学校
など |
|---|---|--|--|

公務員・民間企業就職（抜粋）

- | | | |
|--|--|--|
| ●兵庫県警察官
●大阪府警察官
●陸上自衛隊
●海上自衛隊
●航空自衛隊
●刑務官
●JR貨物 関西支社
●G7オートサービス
●JR西日本交通サービス
●芦屋カントリー倶楽部
●伊藤ハム
●カネツデリカフーズ | ●上組 国際物流事業本部
●川崎重工業
●関西熱化学 加古川
●きんでん
●神戸製鋼所 加古川
●神戸製鋼所 神戸線条工場
●コープこうべ
●山陽電機鉄道
●山陽特殊製鋼
●神鋼環境ソリューション
●神鋼建材工業
●住電半導体材料 | ●ダイハツ工業
●日新信用金庫
●日本通運
●大阪国際輸送支店
●日本通運 神戸支店
●日本通運
●海外引越事業支店
など |
|--|--|--|

指定校推薦進学実績（抜粋）

- | | | |
|---|---|--|
| ●京都産業大学
●近畿大学
●甲南大学
●大阪経済大学
●神戸学院大学
●大和大学
●京都外国語大学
●宝塚医療大学
●関西看護医療大学
●流通科学大学
●兵庫大学
●関西国際大学 | ●神戸女子大学
●神戸親和大学
●追手門学院大学
●大阪電気通信大学
●大阪産業大学
●大阪商業大学
●大阪学院大学
●大手前大学
●びわこ成蹊
スポーツ大学
●阪南大学
●帝塚山大学 | ●関西外国語大学
短期大学部
●港湾職業能力
開発短期大学校
●大手前短期大学
●神戸教育短期大学
など |
|---|---|--|

GRADUATE'S VOICE

日本体育大学→パーク24株式会社 就職

技術だけでなく、人としても強くなれる学校です

「人として成長しなければならぬ」という神港学園で教わった大切な考えは、今も私の心の中で大きな支えとなっています。柔道選手としての道はまだ続いていますが、皆さんの温かいご支援に支えられ、パリ2024オリンピックでは金メダルを獲得することができました。創立101年を迎えた神港学園がこれからもさらに発展していくことを願い、私も引き続き努力を重ねてまいります。

阿部 一二三 さん
柔道家 2016年卒業



高津理容美容専門学校→株式会社CRAFT BASE 設立

自由な発想ができる、自由な環境があります

生徒の考えや行動を否定しない自由な校風で、全力で学問や部活動に取り組むことができました。現在は業界を代表するクリエイター集団として、たくさんの人が自由にクリエイティブを楽しめる世界を目指しています。

戸梶 翔太 さん
美容師・会社経営 2012年卒業



CLUB ACTIVITIES

突破 限界

陸上競技部

男女

男
テニス部

楽しく 元気に！



一致 団結

剣道部

男女



個々の成長と チームワーク を大切に

ゴルフ部

男女



世界一、 日本一を育てる

柔道部

男女



射撃部

一撃入魂

男女



空手道部

男女

全国優勝 を目指す



結束力

ハンドボール部

男



基礎基本を重視

「ONE TEAM」



おごらず・あきらめず

バレーボール部

男



人間形成

硬式野球部

男



負の要素を排除し 徳を積む

軟式野球部

男



卓球が 好き

卓球部

男女



矢印を 常に自分に向ける

サッカー部

男



SHINKO DAYS — 放課後

文化部

感性を育成

華道部
男 女



デジタル
アートにも
チャレンジ

美術部
男 女

図書館

安心して
読める

図書部

男 女



神戸の魅力を
発信します！

観光ガイド部

男 女

あなたの
ありのままを
書で表現！

書道部
男 女



幸せな気分
になりましょう

パティシエ部
男 女



学校行事や
文化祭など
貴重な瞬間を撮影！

写真部
男 女



ソロや
アンサンブル
に夢中

ブラスバンド部
男 女



活動！
放送部

男 女



「好き」を、
カタチに!!

鉄道研究部

男 女

ボランティア同好会

男 女



ボランティアに参加
することで心も成長



囲碁将棋同好会
男 女

Think Move
Win



サイエンス部
男 女

実験好き
さん募集中

PICK UP!

COACHES

● 運動部

硬式野球部顧問



森脇 忠之 先生

北原 直也 先生

磯崎 建成 先生

植地 大生 先生

男女バスケットボール部顧問



尾形 育哉 先生

十佐近 昭彦 先生

高見 潤 先生

柔道部顧問



小樂崎 一基 先生

山本 竜也 先生

信川 厚 先生

空手道部顧問



今津 誠彌 先生

長谷川 裕介 先生

● 文化部

パティシエ部顧問



山脇 由加子 先生

美術部顧問



西岡 光信 先生

観光ガイド部顧問



原 明子 先生

QUITON VIVA HOZANNE DE LOS REYES 先生

リズム
満喫

ダンス同好会
男 女



MESSAGE

理事長・校長メッセージ



学校法人 神港学園
理事長 植村 武雄



神港学園高等学校
校長 若浦 直樹

NEVER STOP CHALLENGING ～可能性は無限大～

本学園は2024年（令和6年）に創立100周年を迎えました。受け継がれてきた歴史と伝統を基礎に、「進取」「錬磨」「礼節」の校訓のもと、未来に向け様々な挑戦・歩みを続けています。

トップアスリート・総合進学・進学・特進コースといった4つのコースを設置し、すべての生徒が自らの夢や目標に向かって学びを進めることができるようカリキュラムの編成を考え、コースの特徴を活かした授業を展開すべく職員一同尽力しています。

また、キャリア教育においてもインターンシップやプロフェッショナル研修はもちろん、トレーニングや栄養の専門家を招いた授業など、外部との連携を図りながら生徒の進路実現に向けた内容を多く取り入れています。

部活動においては、トップアスリートコースの生徒を中心に活発な活動から全国大会、近畿大会に多くの部が毎年出場しています。その勢いを難関大学進学などの進路にもつなげるなど、将来にわたっての活動として生徒一人ひとりが学習・部活動に積極的に取り組むことができる環境を整えています。

NEVER STOP CHALLENGING～可能性は無限大～のスローガンのもと、本校の教育を充実・発展させていきますので、神港学園での学びを在校生と一緒に深めていきましょう。

FOUNDING SPIRIT

建学の精神

- 自由主義教育
- 画一主義の打破
- 個性の尊重

SCHOOL EMBLEM

校章の由来



「扇の港」という別名をもつ国際港神戸にちなんで、「神」の字を扇形に、その中央に「高」の字を浮き出させたものを制定。

神港の志を、未来へ受け継ぐ。

1925 2026

HISTORY

沿革

大正 14年 3月	各種学校令による私立神港中学の設立認可（創設代表者 太田保太郎）	昭和 49年 10月	創立50周年記念式典挙行
4月	大伴茂校長（初代）就任	昭和 54年 6月	図書室拡張
昭和 2年 4月	神戸区北長狭通4丁目市立神戸第三神港商業の校舎の一部を分教室とし借受	昭和 56年 8月	大池グラウンドのスタンド・国旗掲揚台完成
昭和 8年 12月	神戸区山本通4丁目（現在地）旧神戸女学院高等女学校跡の校舎に移転	昭和 58年 2月	創立60周年記念事業として西校舎竣工
昭和 13年 7月	山本通4丁目108番地の2の旧神戸女学院高等女学校講堂並びに付近の敷地を買収	昭和 59年 5月	創立60周年記念式典挙行 「神港学園神港高等学校」と校名変更
昭和 23年 7月	学制改革により兵庫県神港高等学校・神港中学校に改編する	9月	大池グラウンド拡張
昭和 24年 3月	兵庫県神港高等学校、第1回卒業式挙行	平成 5年 9月	第1回海外修学旅行（韓国）
昭和 25年 12月	学校法人神港学園と改組する	平成 6年 2月	情報処理教室整備
昭和 26年 2月	校歌制定	5月	創立70周年記念式典挙行
昭和 28年 3月	神港学園商業高等学校（定時制）の設立認可	平成 7年 1月	阪神・淡路大震災で被災
昭和 29年 11月	創立30周年記念式典挙行	平成 8年 11月	大池合宿所移築
昭和 30年 4月	中学校生徒募集停止	平成 12年 8月	体育館改修
昭和 34年 12月	南校舎竣工	平成 13年 4月	特進コース設置
昭和 35年 3月	東校舎竣工	平成 14年 4月	学校週5日制の導入
昭和 38年 2月	北校舎竣工	平成 15年 4月	視聴覚教室整備
昭和 39年 3月	北校舎4階増築 西側校地1,209㎡を買収	平成 16年 4月	特進コースに男女共学化導入
10月	講堂兼体育館竣工	5月	創立80周年記念式典挙行
11月	創立40周年記念式典挙行		校舎全館空調設備の完備
昭和 42年 3月	第2グラウンド用地として兵庫県山田町上谷上の土地を買収	平成 20年 8月	南校舎耐震改修
昭和 43年 10月	大池グラウンド整地完了	平成 21年 4月	進学コース設置（男女共学制）
昭和 44年 9月	大池合宿所竣工	平成 26年 5月	創立90周年記念式典挙行
昭和 47年 6月	創立50周年記念事業としてプール竣工	平成 28年 4月	トップアスリートコース設置（男女共学制）
		平成 29年 4月	「神港学園高等学校」と校名変更
		令和 2年 4月	総合進学コース（男女共学制）
		令和 6年 5月	創立100周年記念式典挙行

学費・奨学金について

学費について（2026年度入学予定者）※詳細については、生徒募集要項をご参照ください。

入学手続金

入学金	200,000円
諸費	240,000円
（諸費内訳）	
施設設備費	232,000円
生徒会入会金	1,000円
育友会入会金	4,000円
同窓会入会金	3,000円

※指定品（制服・体操服） 約100,000円

入学後の諸経費（月額）

授業料	39,000円
諸経費	9,800円
（諸経費内訳）	
教育充実費	4,000円
生徒会費	700円
育友会費	600円
部活動推進費	500円
学年費	4,000円

※修学旅行積立金 月額8,000円
（第2学年12月まで）。

奨学金制度について

CHECK! 神港学園スカラシップ制度

下記のうち複数項目に該当する受験生に対しては、最も有利な項目を1つ適用します。

1 アカデミック奨学金制度

(1) 1次入学試験の受験生のうち、人物に優れ、調査書3年次の5教科5段階評定において以下の条件を満たす場合、下記の通り、奨学金を支給します。ただし、5教科がすべて3以上の場合に限ります。

(2) 出願時までに実用英語技能検定（英検）準2級以上、または日本漢字能力検定（漢検）2級以上を取得している入学生には、入学金200,000円の奨学金を支給します（専願および併願）。

対象コース	出願	3年の評定(5教科5段階)	入学金200,000円	施設設備費232,000円
全コース	専 願	合計18以上	全額	全額
	併 願	合計20以上		
全コース	専 願	合計16以上	全額	-
	併 願	合計18以上		

2 部活動奨学金制度（1次入学試験の専願受験生を対象とします）※顧問にお尋ねください。

強化部活動：硬式野球部・柔道部・空手道部・バレーボール部・女子バスケットボール部・サッカー部

※硬式野球部は、日本高等学校野球連盟が定める「野球特待生制度・野球奨学生制度」に従い、部活動奨学金制度の適用人数を5名以内とします。

指定部活動：軟式野球部・陸上競技部・男子バスケットボール部・ハンドボール部・剣道部・ゴルフ部

その他の奨学金・授業料軽減制度

- 1 高等学校等就学支援金制度（国）

2 私立高等学校生徒授業料軽減補助制度（兵庫県）

3 私立高等学校等奨学金給付金（兵庫県）

4 兵庫県私立高等学校入学資金貸付制度
- 5 各市町村の奨学金制度（給付・貸与）

6 兵庫県高等学校教育振興会奨学資金制度

7 各種団体の奨学金制度
（あしなが育英会・「ひまわり」奨学金など）

兄弟在学免除制度

兄・姉が本校に同時に在籍している場合、弟・妹の入学金を半額免除します。



大阪	JR大阪駅より24分	JR元町	徒歩10分
宝塚	JR宝塚駅より44分		
尼崎	JR尼崎駅より18分		
明石	JR明石駅より18分		
加古川	JR加古川駅より33分		
姫路	JR姫路駅より44分		
名谷	地下鉄名谷駅より18分	地下鉄 県庁前	徒歩5分
鈴蘭台	神戸電鉄鈴蘭台駅より19分		
尼崎	阪神尼崎駅より27分	阪神元町	徒歩10分
東二見	山電東二見駅より41分		
西宮北口	阪急西宮北口駅より16分	阪急神戸三宮	徒歩15分

神港学園高等学校

●オープンハイスクール 10:00開始(受付9:30~)
学校紹介・授業見学・施設見学など。希望者を対象に、部活動体験と模擬授業体験(国・数・英・理・社)を実施します。

第1回 7/26(土) 第2回 9/7(日) 第3回 10/4(土) 第4回 11/1(土)

●入試説明会 10:00開始(受付9:30~)
学校紹介・入試問題解説・施設見学など。希望者を対象に、模擬授業体験を実施します。

第1回 11/22(土) 第2回 12/14(日)

申し込みはこちら

↓